



The power of intermodality.

Wirtschaftsraum NRW: Drehscheibe für den Kombinierten Verkehr Europas

Peter Dannewitz Head of Sales Hupac Group

17.09.2024





Hupac Gruppe

2023 in Zahlen



975.000 Strassensendungen
auf die Schiene verlagert



1,4 Mio. Tonnen CO₂
im Netzwerk eingespart



130 Züge pro Tag
im Netzwerk der Hupac Gruppe



12 Terminals
betrieben von der Hupac Gruppe



20 Bahnpartner
ausgewählt für spezifische Relationen



8.500 Wagenmodule
komplett lärmarm



700 Mitarbeitende
Vollzeitstellen



CHF 648,1 Mio. Jahresumsatz
EUR 667,0 Mio.

CHF -6,2 Mio. Jahresergebnis
EUR -6,4 Mio.

Moving together. Gemeinsam für eine nachhaltige Zukunft



Gesellschaft

Verkehrsverlagerung	975.000 Strassensendungen gesamt 538.000 Sendungen im Alpentransit durch die Schweiz
----------------------------	---

Umwelt und Klima

CO₂-Einsparung	1,4 Mio. Tonnen
Energie-Einsparung	15,5 Mia. Megajoule
Leise Güterwagen	100% lärmarme Wagenflotte 10% mit Scheibenbremsen

Mitarbeiter

Vollzeitstellen	698 Mitarbeiterinnen und Mitarbeiter
Diversität	26 Nationalitäten 20% Frauen
Arbeitsunfallquote	3%
Krankenstand	3,8%

Die Zukunft ist intermodal

Europäische Strategie für nachhaltige und intelligente Mobilität, Dezember 2020:
Verdoppelung des Schienengüterverkehrs bis 2050

Kombinierter Verkehr:
> Am schnellsten wachsendes Bahnsegment
> Kombiniert Vorteile von Schiene und Strasse



Entwicklung des Kombinierten Verkehrs

In % gegenüber dem Basisjahr 2011



Quelle: Report on Combined Transport in Europe, 2022, UIC/UIRR

Das Netzwerk der Hupac Gruppe. Power für Intermodal

Shuttle Net

Steigen Sie um auf das attraktivste intermodale Netzwerk in Europa.

Company Shuttle

Chartern Sie Ihren eigenen Zug und sichern Sie sich Kapazität zu attraktiven Preisen.

Maritime Logistics

Wir liefern Qualität Port-to-Door.

IHRE VORTEILE



Starker Partner mit breitem intermodalem Netzwerk



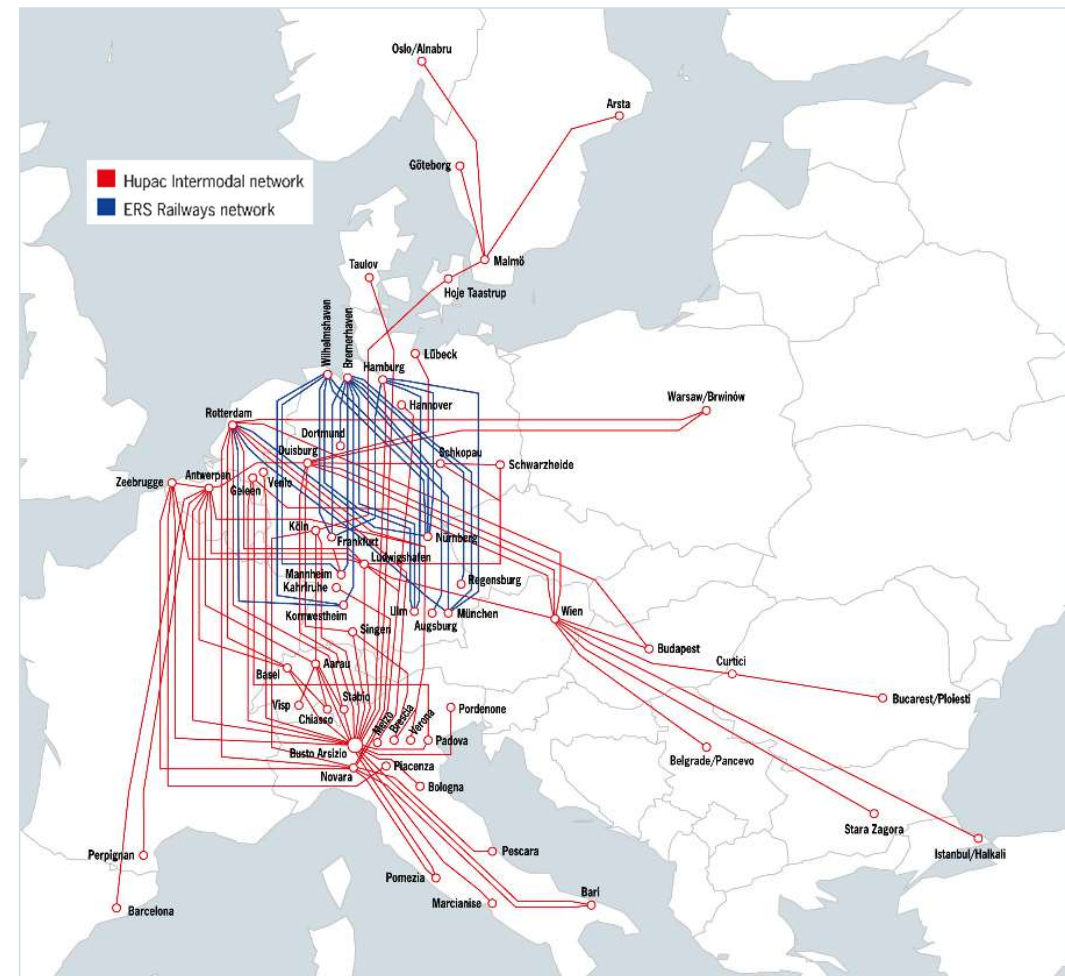
Eigene Ressourcen sichern Zuverlässigkeit und langfristige Perspektiven: Wagen, Terminals, Bahnpartner



Vollständiges Paket digitaler und technischer Services



Umweltfreundlich: wir sparen 90% CO₂ und 75% Energie



Shuttle Net Verbindungen Norddeutschland & Ruhrgebiet

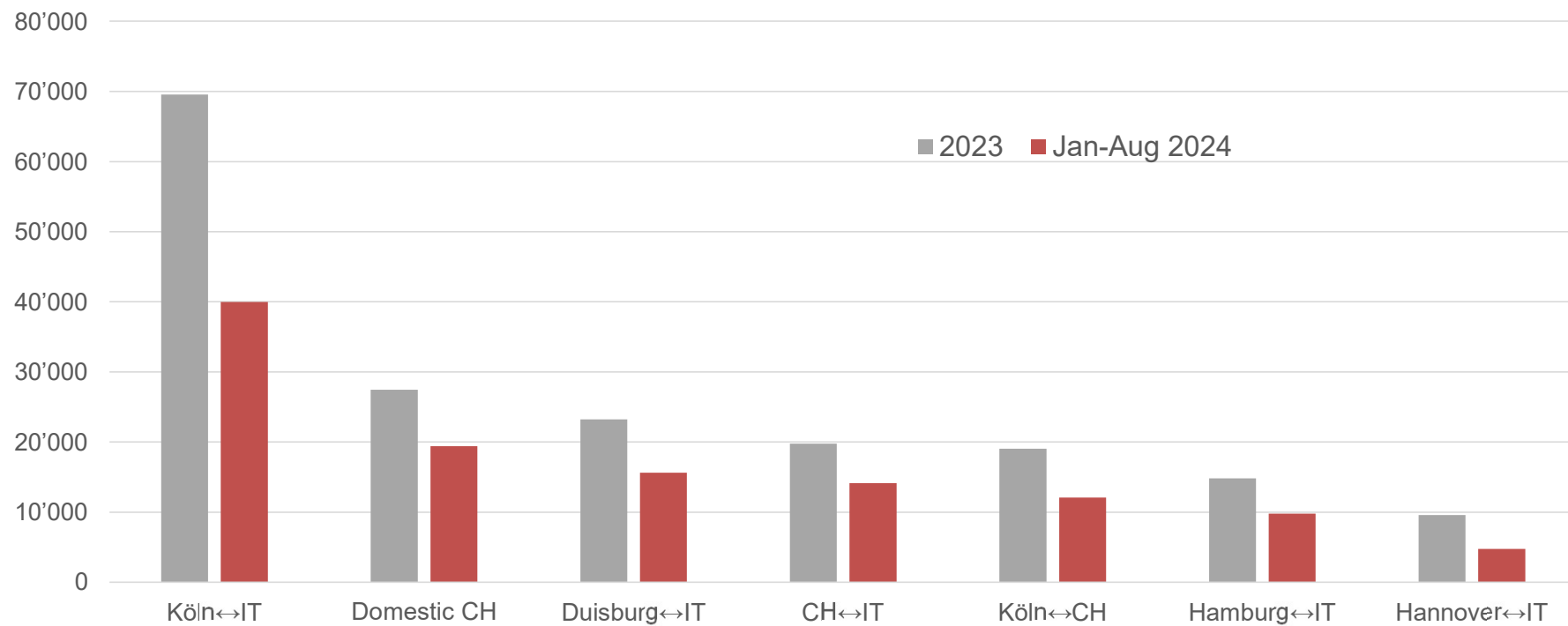


Rundläufe/Woche

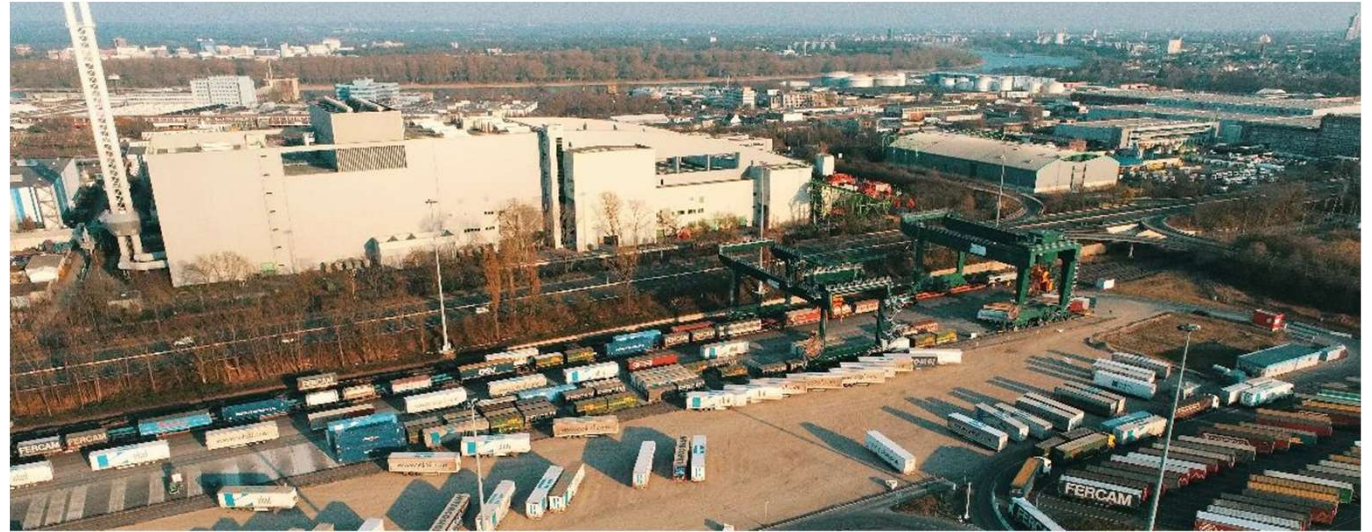
- > Hamburg ⇄ Busto Arsizio 5
- > Hannover ⇄ Novara 3
- > Duisburg DKT ⇄ Busto Arsizio 7
- > Duisburg Hohenbudberg ⇄ Singen 3
- > Köln Nord ⇄ Busto Arsizio 10
Weiterleitungen Padova / Pordenone / Bologna / Neapel / Rom / Bari
- > Köln Eifeltor ⇄ Busto Arsizio 8
- > Köln Eifeltor ⇄ Novara 5
Weiterleitungen Bologna / Pescara / Rom / Bari
- > Köln Eifeltor ⇄ Schweiz 5
- > Köln Eifeltor ⇄ Malmö 4

Verkehrsentwicklung NRW und Norddeutschland: leicht rückläufig per August (> Rastatt), Erholung per Jahresende erwartet

Verkehrsentwicklung 2024



Terminal Köln Nord



Fläche	152.000 m²
Lagerfläche	55.000 m²
Kräne	3 Portalkräne
Umschlaggleise	5 x 700 m
Max. Kapazität	10 Zugpaare pro Tag
Verbindungen	Italien

Terminal Duisburg DGT



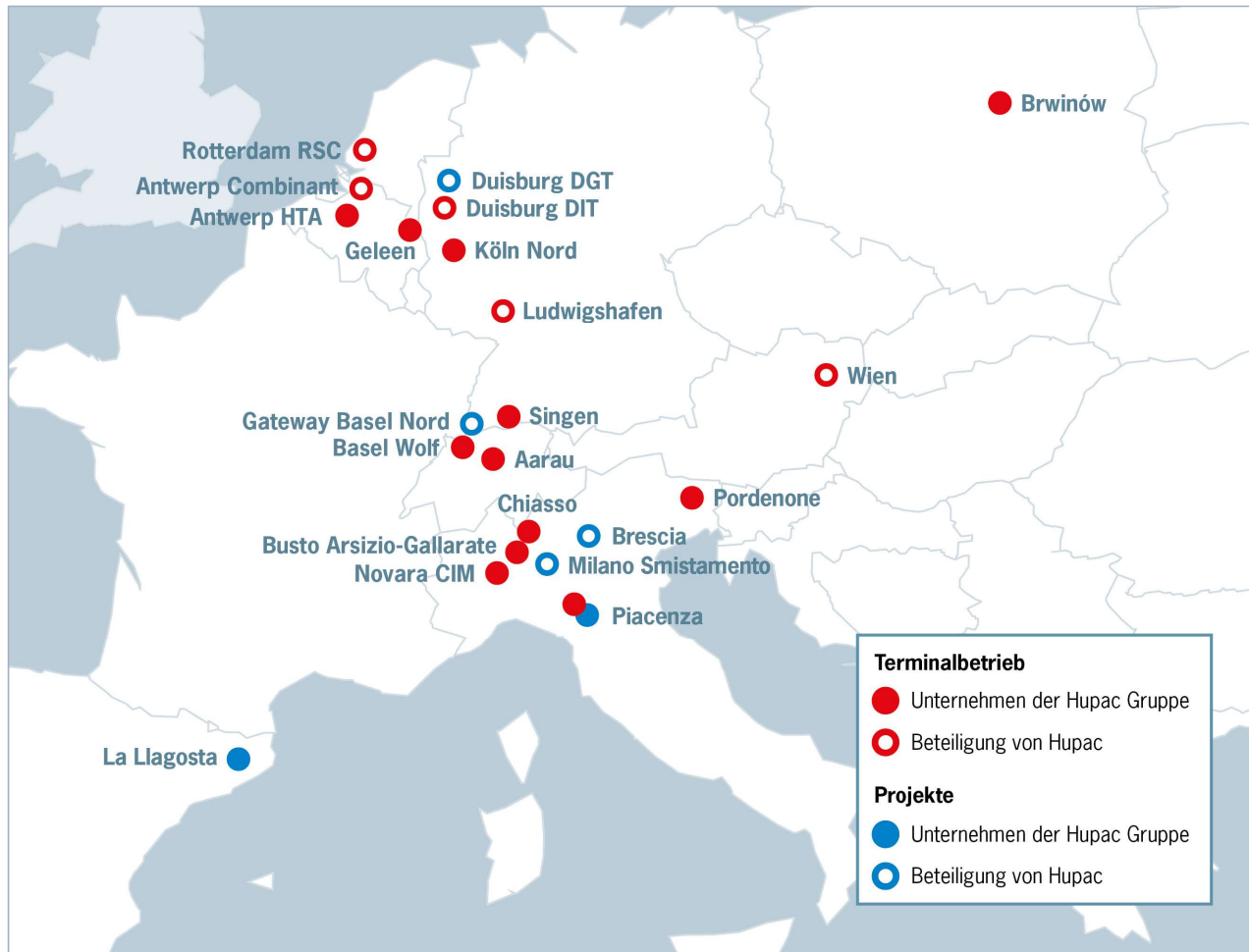
Fläche	235.000 m²
Kräne	6 Portalkräne
Umschlaggleise	12
Max. Kapazität	850.000 TEU pro Jahr
Inbetriebnahme	Q4 2024

ERS Railways: hochfrequentes Netz verbindet Deutschland mit den Seehäfen

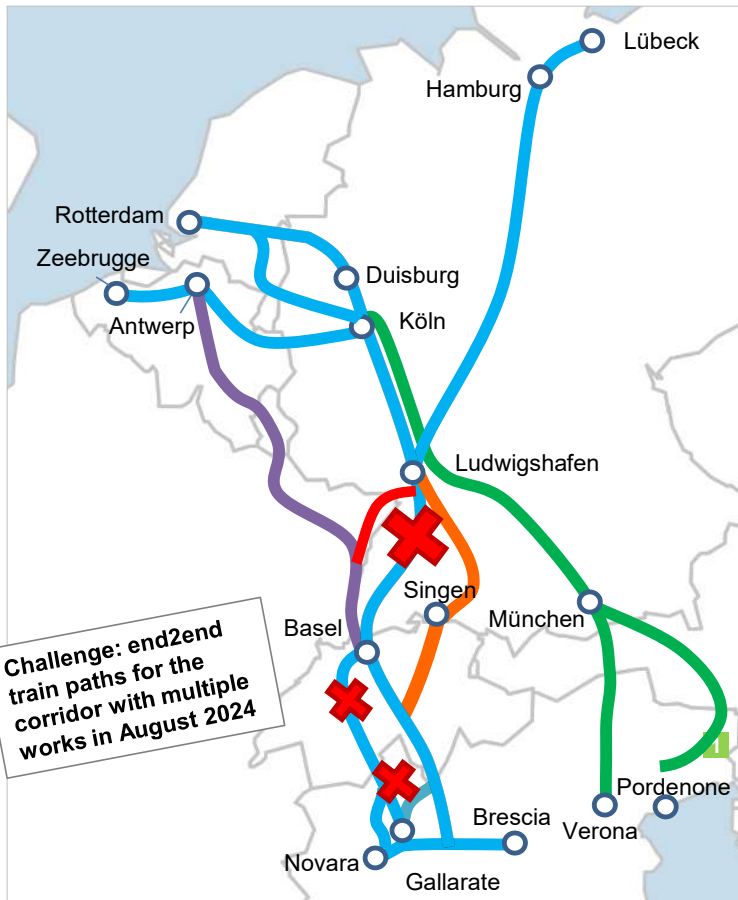
- **Bremerhaven**
40 Rundläufe pro Woche
- **Hamburg**
35 Rundläufe pro Woche
- **Wilhelmshaven**
5 Rundläufe pro Woche
- **Rotterdam**
10 Rundläufe pro Woche



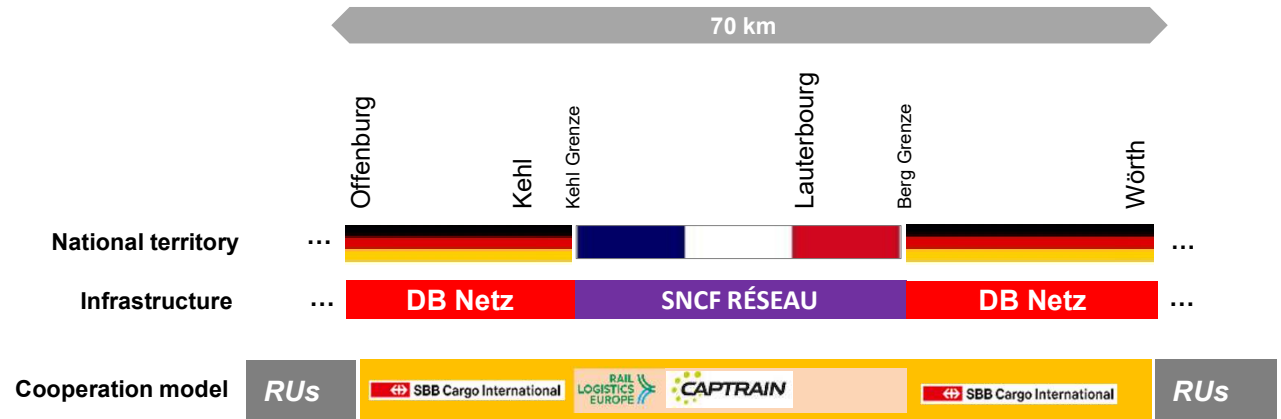
Investitionen in Terminals: Kapazität bis zu 1,5 Mio. Ladeeinheiten



Hupac entwickelt innovative Lösungen für Kapazität und Stabilität bei Schließungen im August 2024



Sector initiative: diesel shuttle via France to overcome Rastatt closure



Rastatt-Sperre August 2024: 400 Güterzüge durch das Elsass geschuttelt.

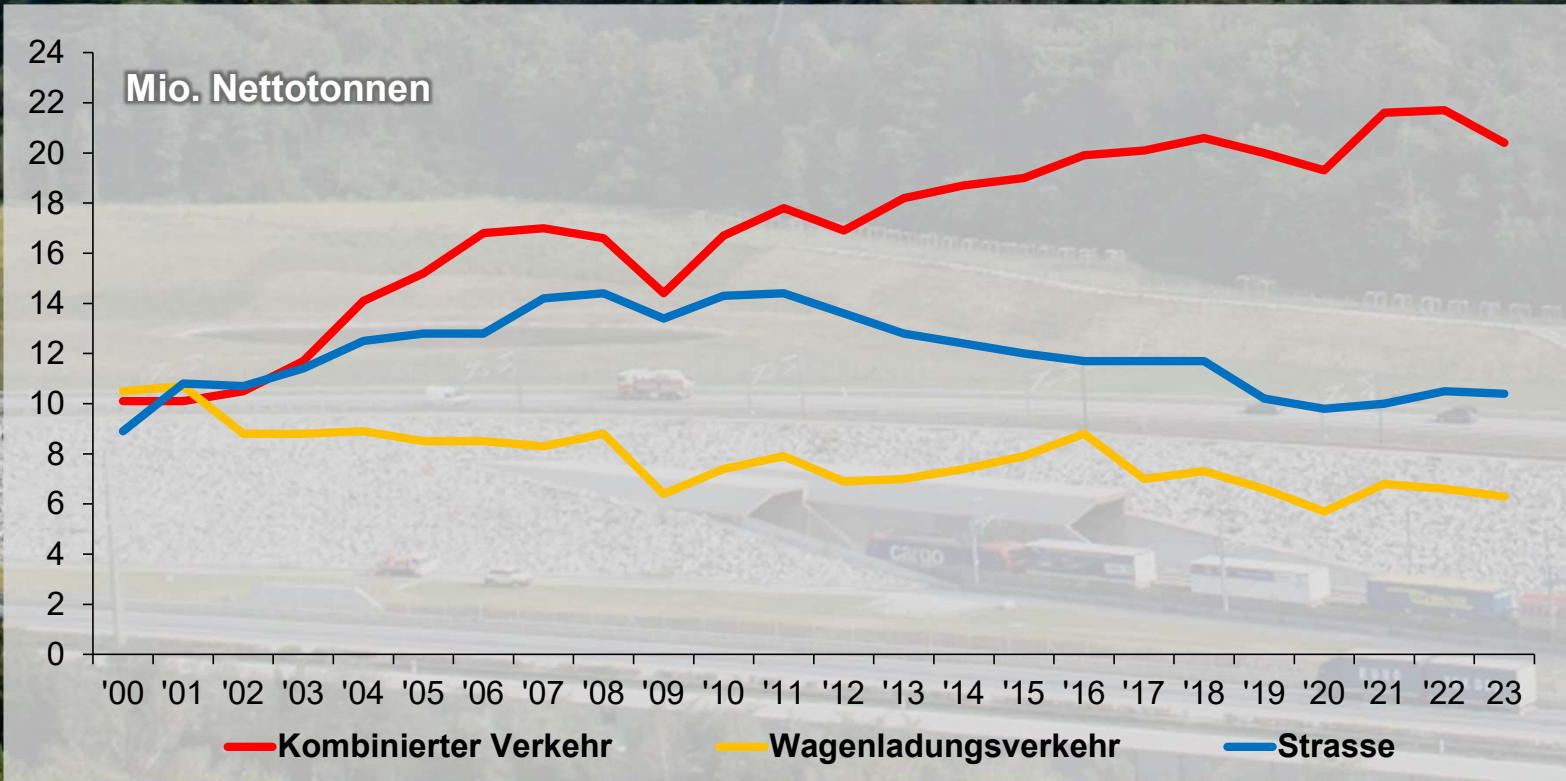


Facts

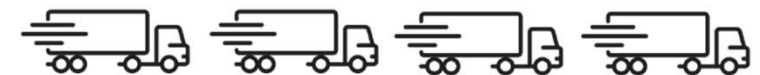
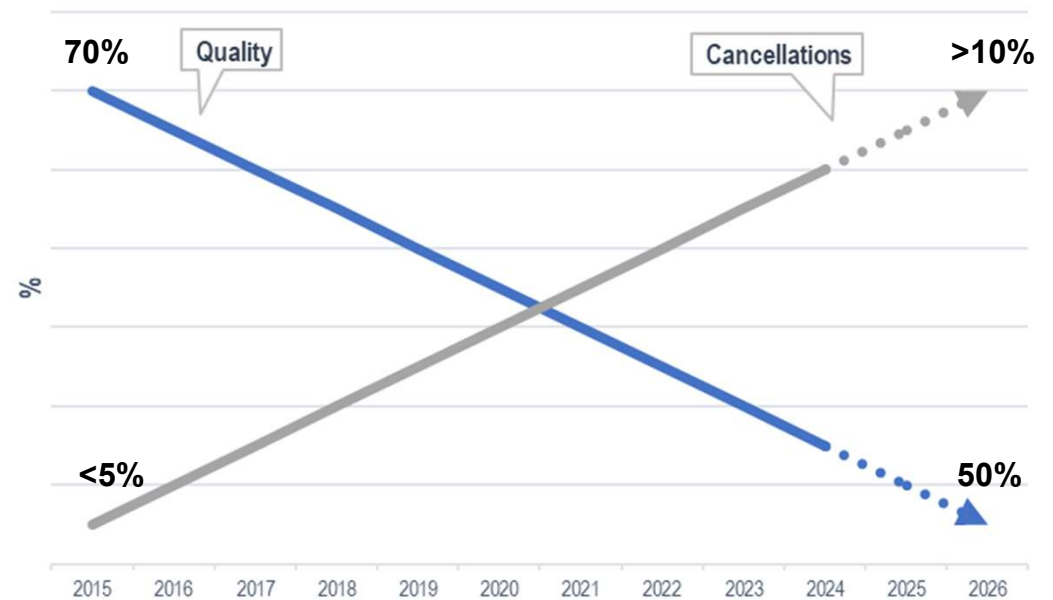
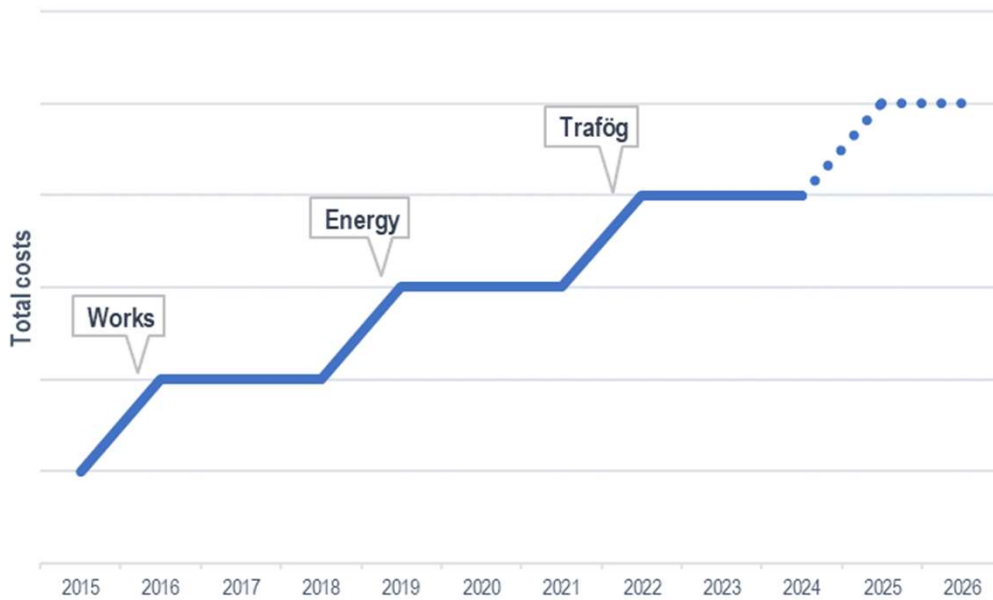
- > 3 Wochen Streckensperrung
- > 3 Jahre Vorbereitung
- > 2 Länder, 2 Infrastrukturen, 2 Sprachen
- > 100 km Umleitungsstrecke
- > 11 Diesellokomotiven
- > 80 Lokführer:innen
- > 24/7 Leitstellenbetrieb
- > 30.000 Schritte auf den Zählern der Rangierpersonale pro Nacht
- > Shuttle-Service für 10 verschiedene EVU

Droht Transit-Rückverlagerung auf die Strasse? Negative Effekte durch Energiekrise und Performance

2023: Strasse -1,4%, UKV -7,1%



Steigende Bahnkosten führen bei den bestehenden Performanceproblemen zu Rückverlagerungen auf die Strasse.



The power of intermodality.



Danke!

